

tuberías 

índice **2**

4 introducción

tuberías **7**

POLIFLEX

8

10
naranja

12
rojo
extra
resistente

14
azul
telecomunicaciones

16
negro
exteriores



18

verde
edificación vertical

20
blanco y negro
electrónico

22
rollo
automotriz



24
Accesorios



30

31
fijación

32

mordazas
barras
coples
tuercas
rondanas



34
unichanal

35

perfiles
abrazaderas



37
eléctrico

38

conductores
conduit
abrazaderas
cable
soporte



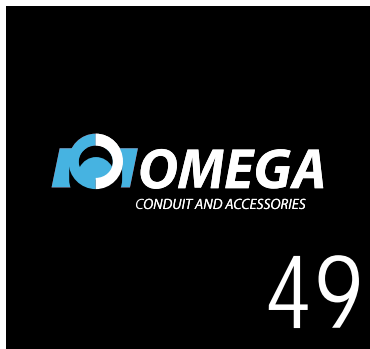
41



42
tubos



43
tubos
conduit
accesorios



OMEGA
CONDUIT AND ACCESSORIES

49



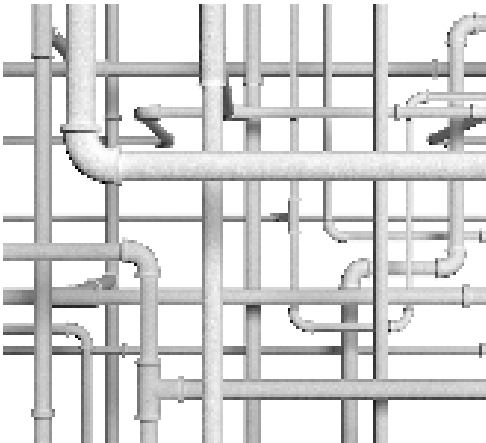
50
tubos





Puedes encontrar muchos tipos de tuberías que facilitan y nos ayudan a conducir la electricidad de la mejor manera.

También puedes encontrarlos con el nombre de “canalizaciones eléctricas” de cualquier tipo, son muy útiles y desde su invención no han traído más que mejoras y organización en todos los sistemas eléctricos.



Antes que nada queremos decir que no hay ninguna más adecuada que otra, es como comparar un destornillador de cruz y uno de pala. Ninguno es mejor que otro simplemente se utilizan como herramientas dependiendo de la necesidad.

El costo se refiere a los materiales utilizados, calidad o incluso dependiendo de cada tienda donde puedas encontrarlos.



En San Miguel hemos hecho una selección de los mejores proveedores que ofrecen este tipo de material en México y los distribuimos para ti de una manera directa, asegurándote que te damos la mejor calidad al mejor precio.





tuberías



POLIFLEX



Tabla de Aplicaciones

APLICACIÓN	NARANJA	ROJO	AZUL	NEGRO	VERDE
Colado tradicional	•	•	•	•	•
Colado por bombeo		•	•	•	•
Losa de concreto de hasta 10 cm	•				
Losa de concreto superior a 10 cm		•	•		•
Losas reticular y bovedilla	•	•	•	•	•
Instalaciones en jardines y exteriores				•	•
Instalaciones voz y datos			•		
Edificios superiores a 3 niveles			•	•	•
Plafones y tabla roca					•
Con retardante a la flama			•	•	•

WWW.POLIFLEX.MX



POLIFLEX





Incluye Kit en presentaciones de 1/2" y de 3/4".

Naranja

Código	Medida	Descripción
P-INA16-100	3/8"	Poli ex naranja, rollo con 100 m
P-INA20-100	1/2"	Poli ex naranja, rollo con 100 m
P-INA25-050	3/4"	Poli ex naranja, rollo con 50 m
P-INA32-050	1"	Poli ex naranja, rollo con 50 m
P-INA40-050	1 1/4"	Poli ex naranja, rollo con 50 m
P-INA50-050	1 1/2"	Poli ex naranja, rollo con 50 m
P-INA20-300	1/2"	Poli ex naranja, rollo con 300 m
P-INA25-200	3/4"	Poli ex naranja, rollo con 200 m
P-ING20-100	1/2"	Poli ex naranja con guía, rollo con 100 m
P-ING25-050	3/4"	Poli ex naranja con guía, rollo con 50 m
P-ING32-050	1"	Poli ex naranja con guía, rollo con 50 m

POLIFLEX



Rojo extrarresistente
100 metros





Rojo extra resistente

Código	Medida	Descripción
P.PR20-100	1/2"	Poli ex rojo extra resistente con guía, rollo con 100 m
P.PR25-050	3/4"	Poli ex rojo extra resistente con guía, rollo con 50 m
P.PR32-050	1"	Poli ex rojo extra resistente con guía, rollo con 50 m
P.PR050-050	1 1/2"	Poli ex rojo extra resistente sin guía, rollo con 50 m



Incluye Kit en presentaciones de 1/2" y de 3/4".



POLIFLEX

Rollo telecomunicaciones





Azul voz y datos

Código	Medida	Descripción
P-PAG25-050	3/4"	Poli ex azul con guía, rollo con 50 m



Incluye Kit.

POLIFLEX



Negro exteriores



CONT. 1 PIEZA

POLIFLEX

AUTOMÁTIC

Modelo PANG 20/100

Tipo de Material Polietileno - Densidad 16 (1/1)

POLIFLEX - Incluye 16 bridas - Longitud 100 m.

LCR No. 1-180112101 - Incluye guía de instalación.

www.poliflex.com

Producto de México para: POLIFLEX FLEXIBLE S.A. DE C.V. PUEBLO NUEVO SA. B. C. 20190 L. A. 90000
Culiacán, Michoacán. Teléfono Contacto: 01 52 52 2384 0000 - Fax: 01 52 52 2384 0000 - 01 52 2384 0000 - WWW.POLIFLEX.COM



Negro exteriores

Código	Medida	Descripción
P.PNGG20-100	1/2"	Poli ex negro exteriores con guía, rollo con 100 m
P.PNGG25-050	3/4"	Poli ex negro exteriores con guía, rollo con 50 m



Incluye Kit.

‡BbfMLjò` Ua` f0S` ÆedSkæGH

POLIFLEX



Rollo edificación
vertical





Incluye Kit en presentaciones de 1/2" y de 3/4".

Verde vivienda vertical

Código	Medida	Descripción
P-PVEG20-100	1/2"	Poli ex verde con guía, rollo con 100 m
P-PVEG25-050	3/4"	Poli ex verde con guía, rollo con 50 m

- No necesita codos para hacer cambios de dirección o bajadas
- No necesita pegamento para unir tramos
- Se transporta una mayor cantidad de metros de forma fácil en comparación con el PVC

POLIFLEX

Rollo electrónico
blanco y negro





Electrónico

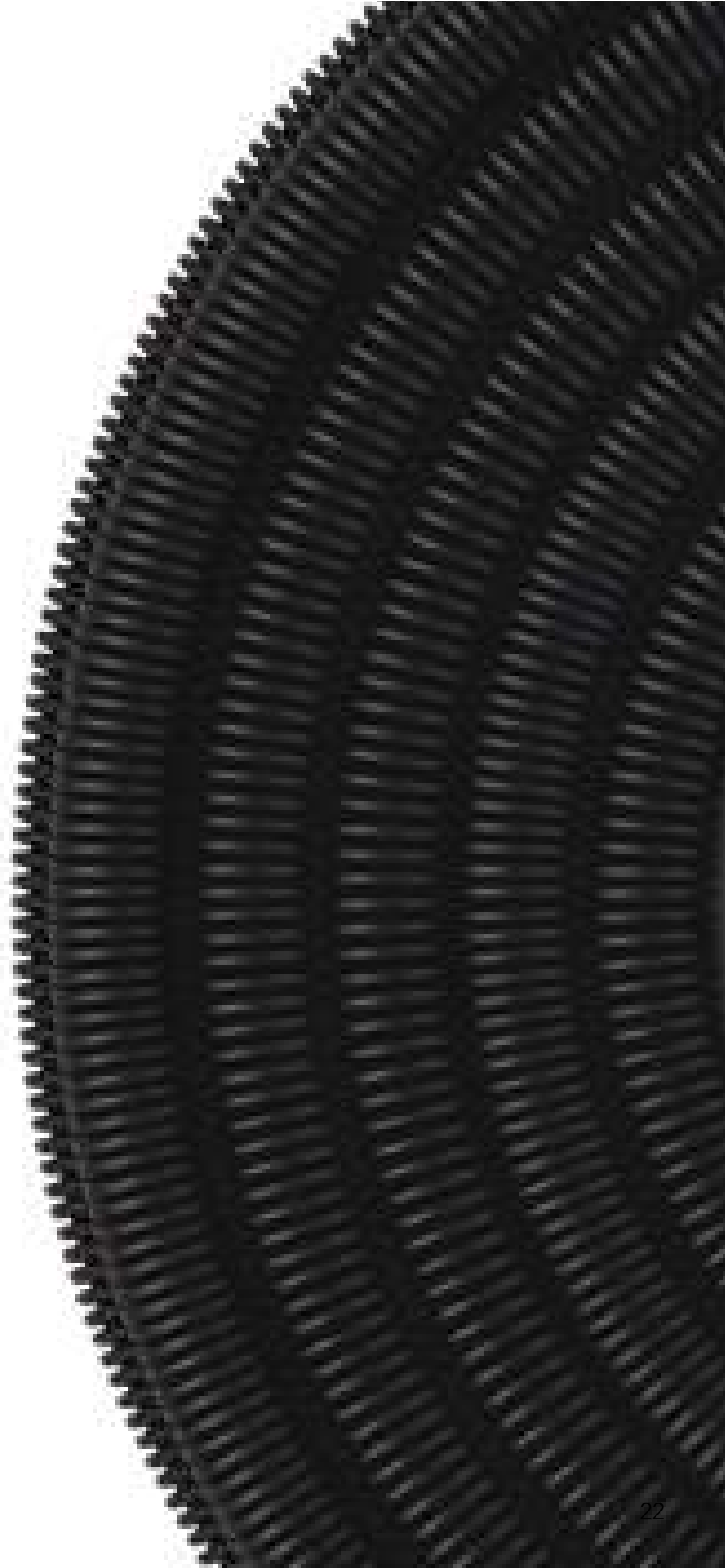
Código	Medida	Descripción
P-CFLEXN25-050	3/4"	Poli ex negro electrónico p/audio, rollo con 50 m
P-CFLEXG32-050	1"	Poli ex gris electrónico p/computadora, rollo con 50 m



POLIFLEX



Rollo automotriz





Automotriz

Código	Medida	Descripción
P-RLN10-100	1/4"	Poli ex negro automotriz ranurado, rollo con 100 m
P-RLN16-050	3/8"	Poli ex negro automotriz ranurado, rollo con 50 m
P-RLN20-050	1/2"	Poli ex negro automotriz ranurado, rollo con 50 m
P-RLN25-050	3/4"	Poli ex negro automotriz ranurado, rollo con 50 m
P-RLN32-050	1"	Poli ex negro automotriz ranurado, rollo con 50 m
P-RLN50-050	1 1/2"	Poli ex negro automotriz ranurado, rollo con 50 m

BOTE INTEGRAL 8 cm

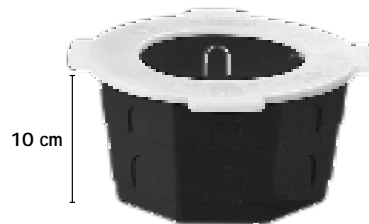


Entradas para **POLIFLEX**
de 1/2", 3/4" y 1".

Código
KP-BOIN08-40

Descripción
Bote Integral Poli ex de 8 cm c/tapa
caja con 40 pzas

BOTE INTEGRAL 10 cm



Entradas para **POLIFLEX**
de 1/2", 3/4" y 1".

Código
KP-BOIN10-30

Descripción
Bote Integral Poli ex de 10 cm c/tapa
caja con 30 pzas





CAJA DE 3/4"

Entradas para **POLIFLEX**
de 1/2" y 3/4".



Incluye 3 conectores de 3/4" y 1 de 1/2"

Código

KP-CATA34-60

Descripción

Caja negra 3/4" Poli ex con tapa
caja con 60 pzas



◀ Caja 1/2

Caja 3/4 ▶



CHALUPA



Entradas para **POLIFLEX** de 1/2" y 3/4".

Incluye 1 conector de 1/2" y 1 de 3/4"

Código

KP.CHANEG.100

Descripción

Chalupa negra Poli ex caja con 100 pzas

CHALUPA VERDE



Entradas para **POLIFLEX** de 1/2" y 3/4".

Código

KP-CHAVER-100

Descripción

Chalupa verde Poli ex caja con 100 pzas

Chalupa negra

Chalupa verde

POLIFLEX

GUÍA



‡ ? SdlSVS USVS _ VVzA
‡ DAtjVVMS S fSUp



Puntera buscadora



Puntera tiracables

Código

Descripción

AP-GUIAN-10M-4MM-30	Guía Poli ex de 10 m empaque con 30 pzas
AP-GUIAN-15M-4MM-25	Guía Poli ex de 15 m empaque con 25 pzas
AP-GUIAN-20M-4MM-20	Guía Poli ex de 20 m empaque con 20 pzas
AP-GUIAN-30M-4MM-15	Guía Poli ex de 30 m empaque con 15 pzas

Disponibles en 10, 15, 20 y 30 m con diámetro de 4 mm.



POLIFLEX

MINI BOTE



Entradas para **POLIFLEX**
de 1/2", 3/4" y 1".

Código

KP-MINBOT-60

Descripción

Mini Bote Poli ex 100 mm, diámetro interior
85 mm, caja con 60 pzas





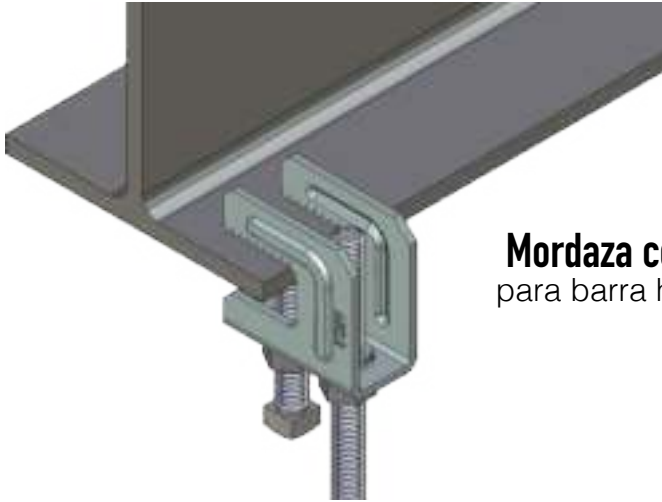
Tapa



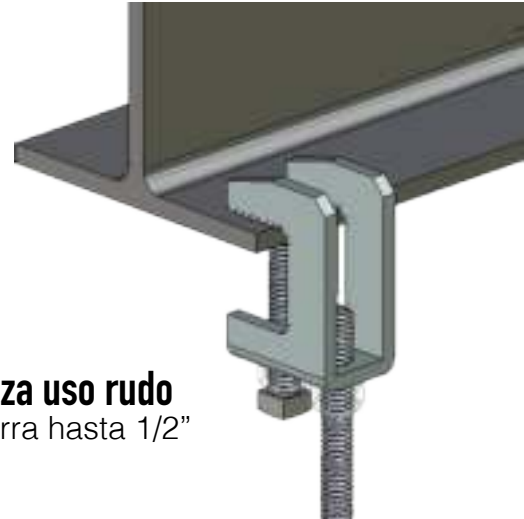
ANGLO®



fijación



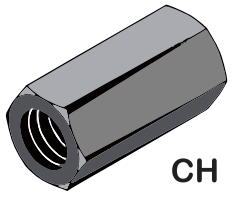
Mordaza comercial
para barra hasta 3/8"



Mordaza uso rudo
para barra hasta 1/2"

Barra roscada
galvanizada
calidad premium

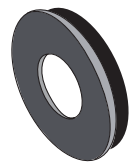




CH



TH



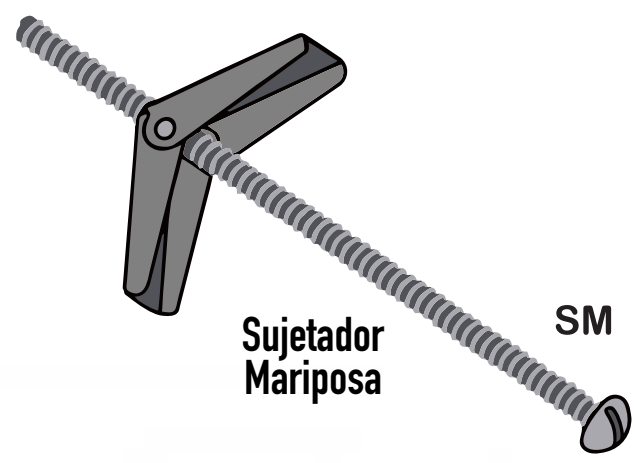
RS



RPI

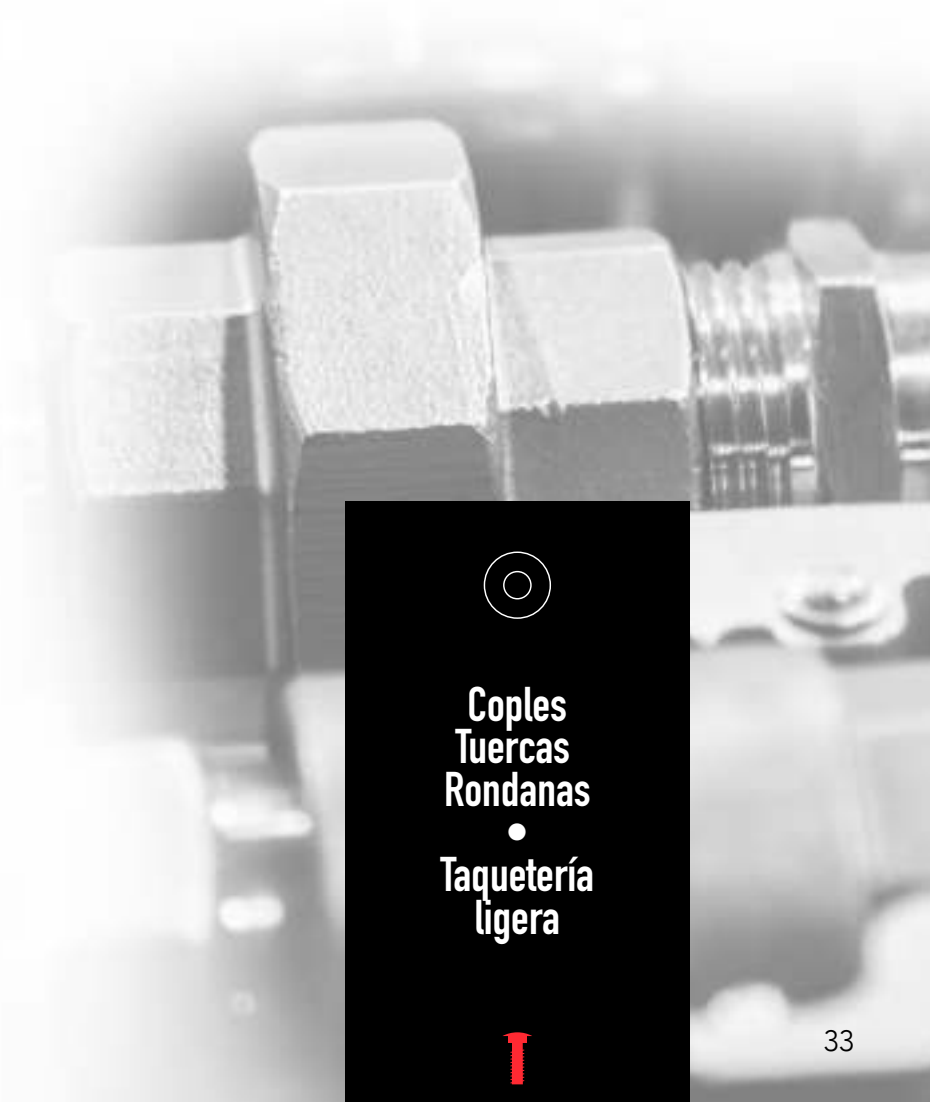


RPL



Sujetador
Mariposa

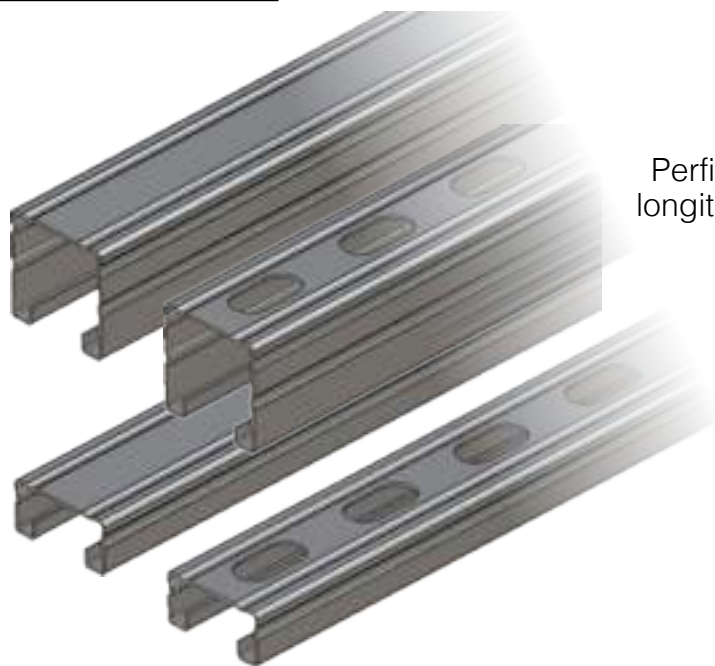
SM



Coples
Tuercas
Rondanas
•
Taquetería
ligera





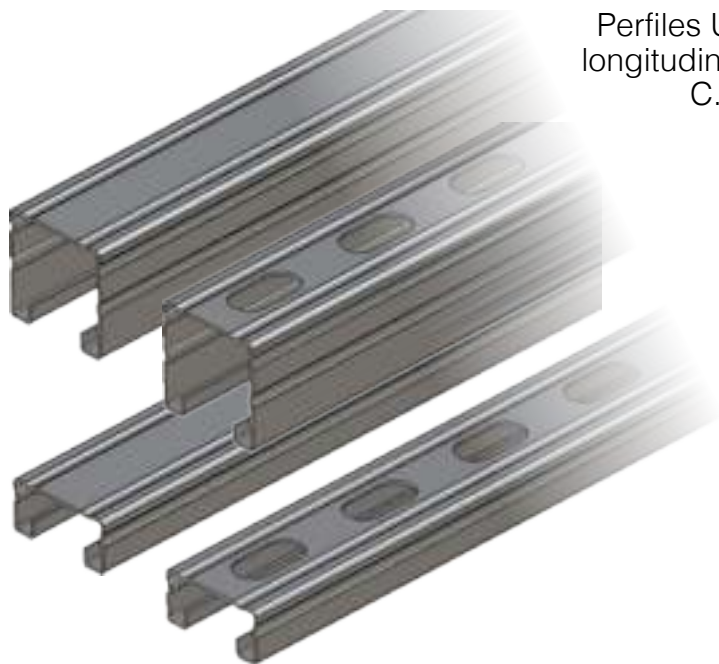


C18 -1.21mm

Perfiles UNICANAL sólidos con refuerzos longitudinales en acero pregalvanizado de C. 18 disponibles con fondo sólido o perforado.

C16 -1.52mm

Perfiles UNICANAL sólidos con refuerzos longitudinales en acero pregalvanizado de C. 16 disponibles con fondo sólido o perforado.



Perfiles
unicanal





AU

Fabricada de gruesa lámina conforme los estándares Unistrut / B-line.

Tuerca integral facilita la instalación y evita piezas sueltas



AE

Similar a la AU pero en material más delgado y con refuerzos troquelados. Se surten con tornillo y tuerca.



AW

Dimencionada para el menor diámetro exterior del Conduit Pared delgada. Se surten con tornillo y cuerda integral.



U 120

Abrazaderas U solas

U 140

Abrazaderas especiales se fabrican sobre pedido.



Abrazaderas unicanal

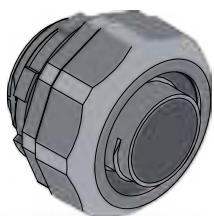
Abrazaderas U



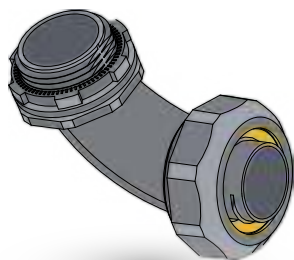


san miguel

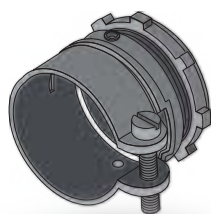
eléctrico



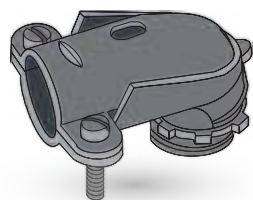
HLR



HLC



FXR



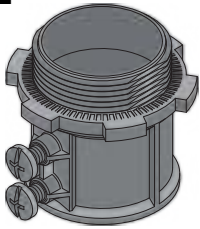
FXC



Conectores

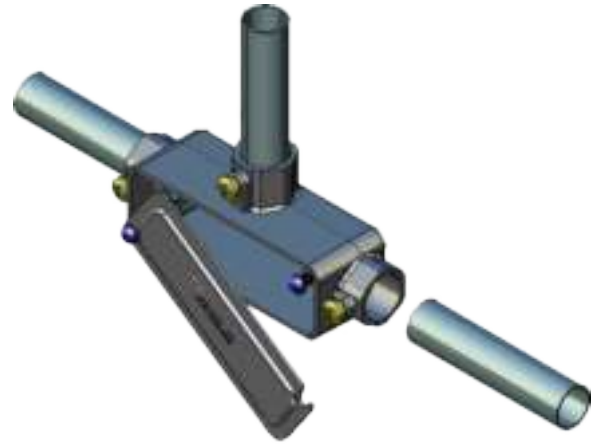


CCL



Conducon

Recibe el conduit directamente sin necesidad de conectores.
Reduce costo y tiempo de instalación



Conduit Pared delgada

CPD




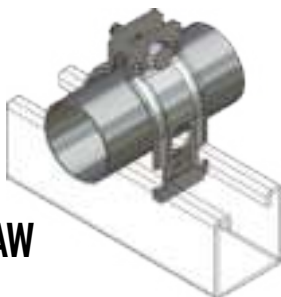
OC



UC




AW



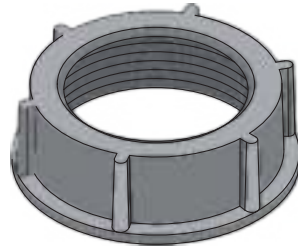
Conduit Pared delgada

Conducon

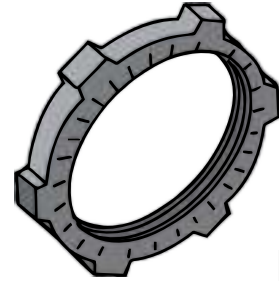
Abrazaderas



CT
Monitores



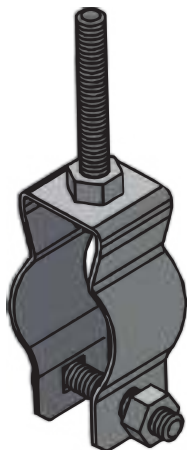
MT
Contratuercas



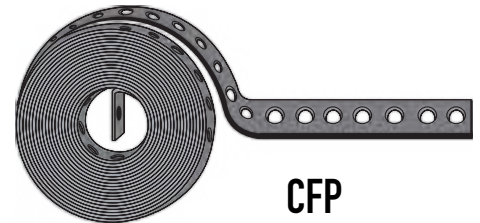
CUR
Conector
uso rudo metálico
1/2" y 3/4"



CP
Colgador Pera




CFP
Cintas perforadas



Conduit
Pared gruesa

Cable
uso rudo

Soportes



JUP[⚡]TER[®]



tubos



CÉDULA 40

Tubo metálico rígido de acero tipo pesado.

Fabricados conforme a la norma NMX-J-ANCE-2016
Galvanizado por inmersión caliente en el exterior y recubrimiento interno para mayor resistencia.
Zinc en grado de alta pureza
Extremos con rosca comercial
Presentación con tapón en cada extremo

Todas las pruebas mecánicas exceden las normas oficiales

SISTEMA MÉTRICO	TAMAÑO COMERCIAL	DIÁMETRO EXTERIOR		ESPESOR NOMINAL		NO. DE HILOS POR PULGADA	LONGITUD EFECTIVA DE ROSCA	PESO MÍNIMO POR 10 PIEZAS	COLOR DE TAPÓN
		in	mm	in	mm				
16	1/2"	0.840	21.336	0.104	2.64	14	19.80	35.80	NEGRO
21	3/4"	1.050	26.670	0.107	2.71	14	20.10	47.60	ROJO
27	1"	1.315	33.401	0.126	3.20	11.5	24.90	69.40	AZUL
35	1 1/4"	1.660	42.164	0.133	3.38	11.5	25.70	91.20	ROJO
41	1 1/2"	1.900	48.260	0.138	3.51	11.5	26.20	112.90	NEGRO
53	2"	2.375	60.325	0.146	3.71	11.5	26.20	150.60	NEGRO
63	2 1/2"	2.875	73.025	0.193	4.90	8	39.90	239.00	NEGRO
78	3"	3.500	88.900	0.205	5.21	8	41.40	309.60	AZUL
103	4"	4.500	114.300	0.225	5.72	8	43.90	441.00	AZUL



Tubo
conduit
tipo pesado
Cédula 40

Coples



COPLES

SISTEMA MÉTRICO	TAMAÑO COMERCIAL	DIÁMETRO EXTERIOR		ESPESOR NOMINAL		NO. DE HILOS POR PULGADA	LONGITUD EFECTIVA DE ROSCA	PESO MÍNIMO POR 10 PIEZAS	COLOR DE TAPÓN
		in	mm	in	mm				
16	1/2"	0.840	21.336	0.104	2.64	14	19.80	35.80	NEGRO
21	3/4"	1.050	26.670	0.107	2.71	14	20.10	47.60	ROJO
27	1"	1.315	33.401	0.126	3.20	11.5	24.90	69.40	AZUL
35	1 1/4"	1.660	42.164	0.133	3.38	11.5	25.70	91.20	ROJO
41	1 1/2"	1.900	48.260	0.138	3.51	11.5	26.20	112.90	NEGRO
53	2"	2.375	60.325	0.146	3.71	11.5	26.20	150.60	NEGRO
63	2 1/2"	2.875	73.025	0.193	4.90	8	39.90	239.00	NEGRO
78	3"	3.500	88.900	0.205	5.21	8	41.40	309.60	AZUL
103	4"	4.500	114.300	0.225	5.72	8	43.90	441.00	AZUL



CONDUIT LIGERO

Fabricados conforme a la norma NMX-J-ANCE-2016
 Tubi de acero al carbón formado con lámina rolada en frío
 Galvanizado por inmersión en caliente en el exterior y recubrimiento
 interno para mayor resistencia a la corrosión
 Zinc en grado de alta pureza.

Todas las pruebas mecánicas exceden las normas oficiales

SISTEMA MÉTRICO	TAMAÑO COMERCIAL	DIÁMETRO EXTERIOR		ESPESOR NOMINAL		PESO MÍNIMO KG/PZA
		in	mm	in	mm	
16	1/2"	0.706	17.93	0.042	1.07	1.272
21	3/4"	0.922	23.42	0.048	1.24	1.941
27	1"	1.163	29.54	0.057	1.45	2.856
35	1 1/4"	1.510	38.35	0.064	1.65	4.242
41	1 1/2"	1.740	44.20	0.064	1.65	4.911
53	2"	2.197	55.80	0.064	1.65	6.249
63	2 1/2"	2.875	73.03	0.072	1.83	9.153
78	3"	3.500	88.90	0.072	1.83	11.160
103	4"	4.500	114.30	0.083	2.11	16.518



**Tubo
conduit
tipo ligero**

Codos



CODOS

SITEMA MÉTRICO	TAMAÑO COMERCIAL	DIÁMETRO EXTERIOR D	LONGITUD NIPLE	LONGITUD RECTA Ls	RADIO DE CURVATURA R
		in	mm	mm	mm
16	1/2"	0.705	280	38	102
21	3/4"	0.922	318	38	114
27	1"	1.163	370	48	146
35	1 1/4"	1.509	429	51	184
41	1 1/2"	1.74	498	51	210
53	2"	2.196	598	51	241



CONDUIT LIGERO

Tubo metálico rígido
de acero tipo extra ligero
Para protección de
conductores eléctricos

Fabricados conforme a la norma NMX-J-ANCE-2016
Tubi de acero al carbón formado con lámina rolada en frío
Galvanizado por inmersión en caliente en el exterior y recubrimiento
interno para mayor resistencia a la corrosión

Zinc en grado de alta pureza. Identificación etiqueta azul.
Todas las pruebas mecánicas exceden las normas oficiales



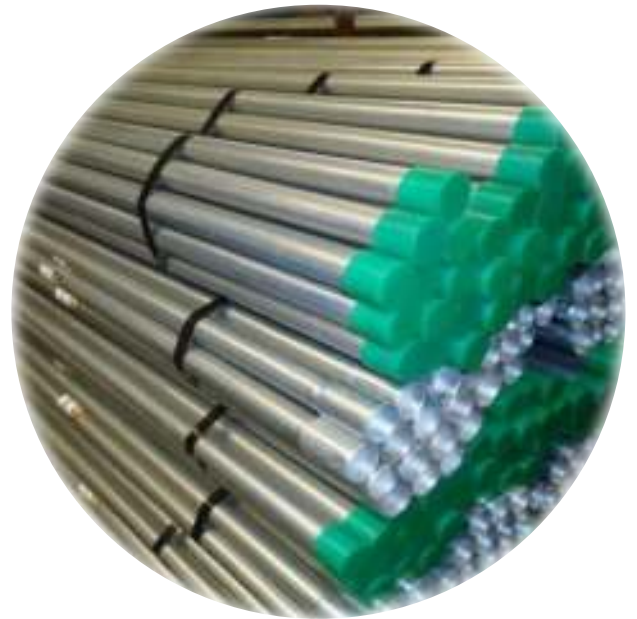
TUBERÍA CONDUIT GALVANIZADA PARED EXTRA DELGADA ETIQUETA AZUL

DESIGNACIÓN		DIÁMETRO EXTERIOR		ESPESOR DE PARED		PESO POR TRAMO
		mm	pulg.	mm	pulg.	kg.
16	1/2	17.93	0.706	0.7	0.28	0.984



**Tubo
conduit
tipo ligero**





CONDUIT SEMIPESADO

Tubo metálico rígido de acero tipo SEMI PESADO con pared gruesa

Fabricados conforme a la norma NMX-J-ANCE-2016
 Tubi de acero al carbón formado con lámina rollada en frío /lámina rollada en caliente.
 Galvanizado por inmersión en caliente en el exterior y recubrimiento interno para mayor resistencia a la corrosión
 Extremos con rosca recta. Presentación con cople y tapón en los **extremos. Identificación etiqueta amarilla**
 Zinc en grado de alta pureza
Todas las pruebas mecánicas exceden las normas oficiales




Tubo conduit semipesado

SISTEMA MÉTRICO	TAMAÑO COMERCIAL	DIÁMETRO EXTERIOR		ESPESOR NOMINAL		NO. DE HILOS POR PULGADA	LONGITUD EFECTIVA DE ROSCA mm	PESO MÍNIMO POR 10 PIEZAS kg	COLOR DE TAPÓN
		in	mm	in	mm				
16	1/2"	0.807	20.50	0.060	1.52	14	18.19	22.10	AMARILLO
21	3/4"	1.000	25.40	0.060	1.52	14	18.19	27.80	VERDE
27	1"	1.250	31.75	0.075	1.90	11.5	22.79	43.00	NARANJA
35	1 1/4"	1.594	40.50	0.075	1.90	11.5	22.79	58.30	VERDE
41	1 1/2"	1.827	46.40	0.075	1.90	11.5	22.79	64.90	AMARILLO
53	2"	2.318	58.87	0.090	2.28	11.5	22.79	99.40	NARANJA
63	2 1/2"	2.896	73.57	0.135	3.42	8	31.83	184.30	AMARILLO
78	3"	3.476	88.28	0.135	3.42	8	31.83	226.00	NARANJA
103	4"	4.468	113.44	0.135	3.42	8	41.83	293.10	VERDE



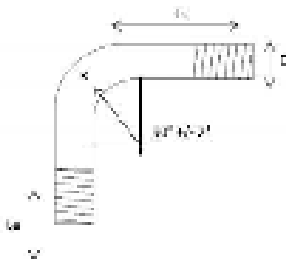
COPLES



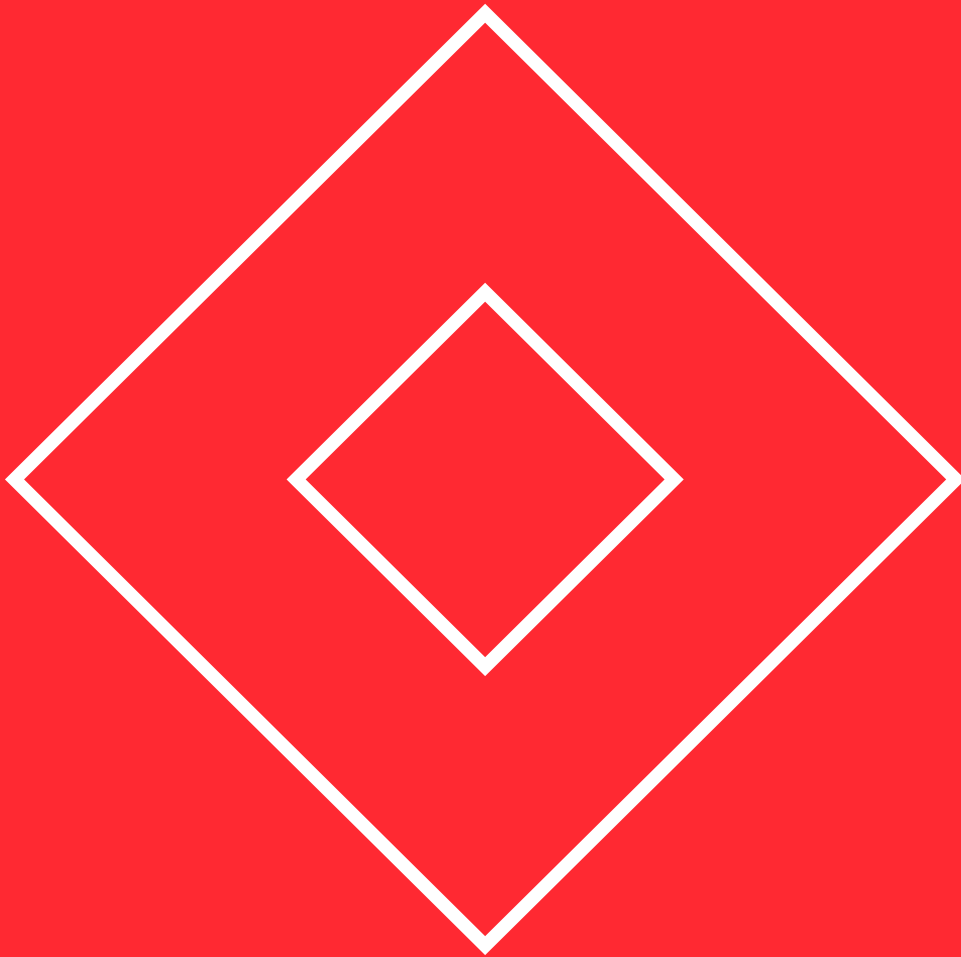
SISTEMA MÉTRICO	TAMAÑO COMERCIAL	DIÁMETRO EXTERIOR		LONGITUD MÍNIMA
		in	mm	mm
16	1/2"	0.934	23.73	32
21	3/4"	1.125	28.57	36
27	1"	1.392	35.35	40
35	1 1/4"	1.677	42.60	40
41	1 1/2"	2.012	51.12	48
53	2"	2.229	56.60	48
63	2 1/2"	3.142	79.80	65
78	3"	3.758	95.45	70
103	4"	4.764	121.00	80



CODOS



SISTEMA MÉTRICO	DESIGNACIÓN DEL TUBO	DIÁMETRO EXTERIOR D	LONGITUD NIPLÉ	LONGITUD RECTA Ls	NO. HILOS POR PULGADA	LONGITUD EFECTIVA DE LA ROSCA Lr	RADIO DE CURVATURA R
		in	mm	mm		mm	mm
16	1/2"	0.807	280	38	10	18.19	102
21	3/4"	1.000	318	38	10	18.19	114
27	1"	1.25	370	48	10.5	22.79	146
35	1 1/4"	1.594	429	51	10.5	22.79	184
41	1 1/2"	1.826	560	51	10.5	22.79	210
53	2"	2.317	598	51	10.5	22.79	241
63	2 1/2"	2.896	900	76	10	31.83	267
78	3"	3.475	925	79	10	31.83	330
103	4"	4.488	1300	86	13	41.83	406







san miguel

tubos



Tubo Amarillo

Omega de acero en su instalación eléctrica, junto con el uso de todos los accesorios, también de acero, hacen que sus sistema eléctrico esté a tierra de una manera segura, sencilla y de bajo costo, sin la necesidad de un conductor adicional.



Tubo
amarillo

Codos

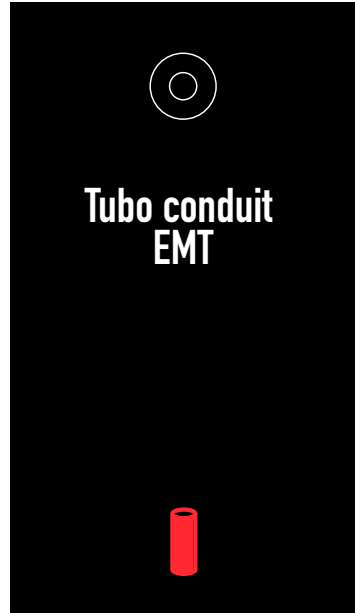
Coples



TUBOS PESOS Y DIMENSIONES										
Diámetro Nominal		Diámetro Exterior		Diámetro Interior		Espesor Nominal		Cuerdas	Peso Aprox. por Tubo	
mm.	pulg.	mm.	pulg.	mm.	pulg.	mm.	pulg.	en 25.4 mm	Kg.	Lb.
16	1/2	20.50	0.807	17.46	0.687	1.52	0.060	14	2.22	4.88
21	3/4	25.40	1.000	22.36	0.880	1.52	0.060	14	2.84	6.25
27	1	31.75	1.250	27.95	1.100	1.90	0.075	11 1/2	4.32	9.50
35	1 1/4	40.50	1.594	36.70	1.445	1.90	0.075	11 1/2	5.60	12.32
41	1 1/2	46.40	1.827	42.60	1.677	1.90	0.075	11 1/2	6.55	14.41
53	2	58.87	2.318	54.31	2.138	2.28	0.090	11 1/2	9.93	21.85
63	2 1/2	73.57	2.896	66.73	2.627	3.42	0.135	8	18.20	40.04
78	3	88.59	3.4878	81.75	3.219	3.42	0.135	8	22.40	49.28
103	4	113.86	4.4827	107.02	4.213	3.42	0.135	8	28.80	63.36

CODOS 90											
mm.	pulg.	mm.	pulg.	mm.	pulg.	Kg.	Lb.	No. Piezas	Kg.	No. Piezas	Kg.
16	1/2	103	4.06	67	2.64	0.21	0.46	50	10.23	140	29
21	3/4	115	4.53	74	2.91	0.3	0.66	50	14.44	100	30
27	1	147	5.79	70	2.76	0.53	1.17	40	20.34	60	32
35	1 1/4	185	7.28	103	4.06	0.90	1.98	20	17.65		
41	1 1/2	211	8.31	83	3.27	1.00	2.20	20	20.34		
53	2	242	9.53	108	4.25	1.90	4.18	10	18.80		
63	2 1/2	268	10.55	162	6.38	4.41	9.70	3	13.23		
78	3	331	13.03	113	4.45	4.47	9.83	3	13.41		
103	4	407	16.02	178	7.01	9.56	21.03	2	19.12		

COPLES									
Diámetro Nominal		Longitud		Peso Aprox.		Empaque Costal			
mm.	pulg.	mm.	pulg.	Kg.	Lb.	No. Piezas	Kg.		
16	1/2	32	1.26	0.03	0.014	1000	30		
21	3/4	37	1.46	0.04	0.018	600	24		
27	1	46	1.81	0.08	0.036	400	32		
35	1 1/4	48	1.89	0.10	0.045	300	30		
41	1 1/2	48	1.89	0.12	0.055	250	30		
53	2	49	1.93	0.18	0.082	150	27		
63	2 1/2	81	3.19	0.54	0.245	50	27		
78	3	83	3.27	0.70	0.318	50	35		
103	4	89	3.50	0.93	0.423	30	28		



TUBO CONDUIT EMT

CÓDIGO	MEDIDA NOMINAL mm.	DESCRIPCIÓN	DIMENSIONES				ESPESOR DE PARED		PESO (min.)	
			DIÁMETRO EXTERIOR in.	mm.	ft.	LARGO m.	in.	mm.	lbs/ft.	kg/m.
13601	16	TUBO EMT 1/2"	0.706	17.93	10	3.05	0.042	1.07	0.285	0.424
13611	21	TUBO EMT 3/4"	0.922	23.42	10	3.05	0.049	1.24	0.435	0.647
13621	27	TUBO EMT 1"	1.163	29.54	10	3.05	0.057	1.45	0.640	0.952
13631	35	TUBO EMT 1-1/4"	1.510	38.35	10	3.05	0.065	1.65	0.950	1.414
13641	41	TUBO EMT 1-1/2"	1.740	44.20	10	3.05	0.065	1.65	1.10	1.637
13651	53	TUBO EMT 2"	2.197	55.80	10	3.05	0.065	1.65	1.40	2.083
13661	63	TUBO EMT 2-1/2"	2.875	73.03	10	3.05	0.072	1.83	2.05	3.051
13671	78	TUBO EMT 3"	3.500	88.90	10	3.05	0.072	1.83	2.50	3.720
13681	91	TUBO EMT 3-1/2"	4.000	101.60	10	3.05	0.083	2.11	3.25	4.837
13691	103	TUBO EMT 4"	4.500	114.30	10	3.05	0.083	2.11	3.70	5.506

MEDIDA NOMINAL		ATADO					ATADO MAESTRO				
		PIEZAS	PIES	METROS	PESO Lbs	PESO Kg	PIEZAS	PIES	METROS	PESO Lbs	PESO Kg
1/2"	16	10	100	30.48	30.0	13.5	700	7000	2133.6	2100	948.0
3/4"	21	10	100	30.48	46.0	20.7	500	5000	1524	2300	1037.8
1"	27	10	100	30.48	67.0	30.5	300	3000	914.4	2010	916.3
1-1/4"	35	5	50	15.24	50.5	22.8	200	2000	609.6	2020	911.7
1-1/2"	41	5	50	15.24	58.0	26.3	150	1500	457.2	1740	789.2
2"	53	3	30	9.14	44.4	20.2	120	1200	365.8	1776	807.4
2-1/2"	63	1	10	3.05	21.6	9.8	61	610	185.9	1318	598.7
3"	78	1	10	3.05	26.3	11.9	51	510	155.4	1341	607.8
3-1/2"	91	1	10	3.05	34.9	15.8	37	370	112.8	1291	585.1
4"	103	1	10	3.05	39.3	17.8	30	300	91.4	1179	535.2

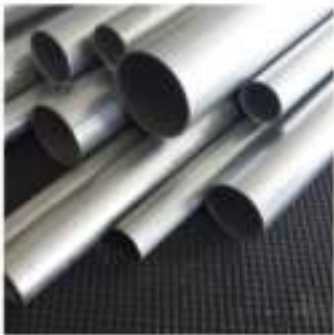
EMPAQUE DE ACUEDO A LA NORMA UL-797



Tubo verde

Codos

Coples



Tubo Verde

Omega de acero en su instalación eléctrica, junto con el uso de todos los accesorios, también de acero, hacen que su sistema eléctrico esté a tierra de una manera segura, sencilla y de bajo costo, sin la necesidad de un conductor adicional.

TUBOS PESOS Y DIMENSIONES

Diámetro Nominal		Diámetro Exterior (A)		Diámetro Interior (B)		Espesor Nominal (B)		Peso Aprox. por Tubo	
mm.	pulg.	mm.	pulg.	mm.	pulg.	mm.	pulg.	Kg.	Lb.
16	1/2	17.93	0.706	15.87	0.625	1.03	0.041	1.29	2.85
21	3/4	23.42	0.922	21.03	0.828	1.19	0.047	1.99	4.38
27	1	29.54	1.163	26.90	1.059	1.32	0.052	3.00	6.61
35	1 1/4	38.35	1.510	35.31	1.390	1.52	0.060	4.24	9.34
41	1 1/2	44.20	1.740	41.16	1.620	1.52	0.060	4.91	10.82
53	2	55.80	2.197	52.76	2.077	1.52	0.060	6.24	13.74
63	2 1/2	73.03	2.875	69.37	2.731	1.83	0.072	9.15	20.14
78	3	88.90	3.500	85.24	3.356	1.83	0.072	11.16	24.55
91	3 1/2	101.60	4.000	97.38	3.834	2.11	0.083	14.51	31.92
103	4	114.30	4.500	110.08	4.334	2.11	0.083	16.52	36.34

EMPAQUE DE TUBOS

Diámetro Nominal		Tubos		Peso x Atado		Peso por A. Maestro	
mm.	pulg.	Atados	A. Maestro	Kg.	Lb.	Kg.	Lb.
16	1/2	10	700	12.90	26.60	903	2002
21	3/4	10	500	19.90	43.80	995	2190
27	1	5	300	15.00	33.04	900	1982
35	1 1/4	5	200	21.20	46.70	848	1866
41	1 1/2	5	150	24.55	54.07	737	1620
53	2	3	81	18.72	41.23	505	1112
63	2.5	1	61	9.15	20.13	558	1228
78	3	1	51	11.16	24.55	569	1252
91	3 1/2	1	37	14.51	31.92	537	1181
103	4	1	30	16.52	36.34	496	1090

CODOS											
Diámetro Nominal		Radio de Curvatura		Longitud Recta		Peso Aprox.		Empaque		Empaque por Costal	
mm.	pulg.	mm.	pulg.	mm.	pulg.	Kg.	Lb.	No. Piezas	Kg.	No. Piezas	Kg.
16	1/2	102	4.016	45	1.79	0.12	0.26	50	6.0	220.00	26
21	3/4	115	4.512	47	1.85	0.19	0.41	50	9.3	200.00	37
27	1	147	5.768	53	2.08	0.34	0.74	40	13.5	60.00	20
35	1 1/4	186	7.303	70	2.77	0.65	1.42	20	12.9		
41	1 1/2	212	8.354	68	2.69	0.80	1.76	20	16.0		
53	2	242	9.512	95	3.75	1.21	2.67	10	12.1		
63	2 1/2	268	10.551	163	6.40	2.42	5.32	3	7.3		
78	3	331	13.031	113	4.45	2.96	6.51	3	8.9		
91	3 1/2	382	15.039	197	7.76	5.20	11.44	2	10.4		
103	4	407	16.024	178	7.02	5.86	12.90	2	11.7		

COPLES										
Diámetro Nominal		Longitud		Peso Aprox.		Empaque		Empaque Costal		
mm.	pulg.	mm.	pulg.	Kg.	Lb.	No. Piezas	Kg.	No. Piezas	Kg.	
16	1/2	45	1.77	0.02	0.05	100	2.2	1000	22	
21	3/4	54	2.13	0.04	0.08	60	2.1	600	21	
27	1	64	2.52	0.05	0.1	40	1.8	400	18	
35	1 1/4	73	2.87	0.13	0.28	20	2.5	200	15	
41	1 1/2	73	2.87	0.14	0.31	15	2.1	150	21	
53	2	80	3.15	0.19	0.42	10	1.9	10	19	

CONECTORES										
Diámetro Nominal		Longitud		Peso Aprox.		Empaque		Empaque Costal		
mm.	pulg.	mm.	pulg.	Kg.	Lb.	No. Piezas	Kg.	No. Piezas	Kg.	
16	1/2	36	1.41	0.02	0.044	100	2.0	1000	20	
21	3/4	38	1.49	0.03	0.066	60	1.8	600	18	
27	1	47	1.87	0.04	0.088	40	1.6	400	16	
35	1 1/4	54	2.11	0.11	0.242	20	2.2	200	22	
41	1 1/2	55	2.16	0.13	0.286	15	2.0	100	13	
53	2	53	2.10	0.16	0.352	10	1.6	50	8	



san miguel

SOMOS
CONDUCCIÓN